



Пермский  
педагогический

ПАСПОРТ ДОСТУПНОСТИ

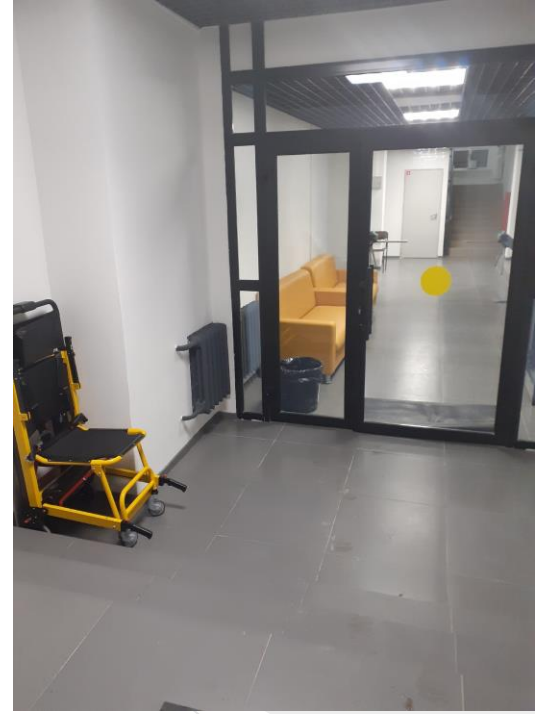
Федеральное государственное бюджетное образовательное учреждение  
высшего образования  
«Пермский государственный гуманитарно-педагогический университет»

# АРХИТЕКТУРНАЯ ДОСТУПНОСТЬ



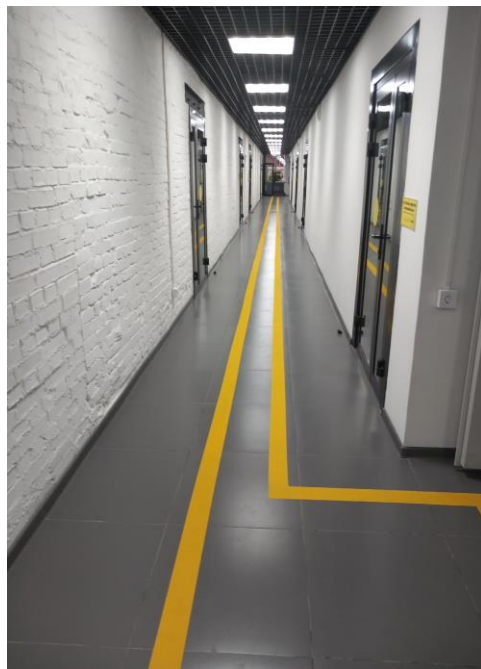
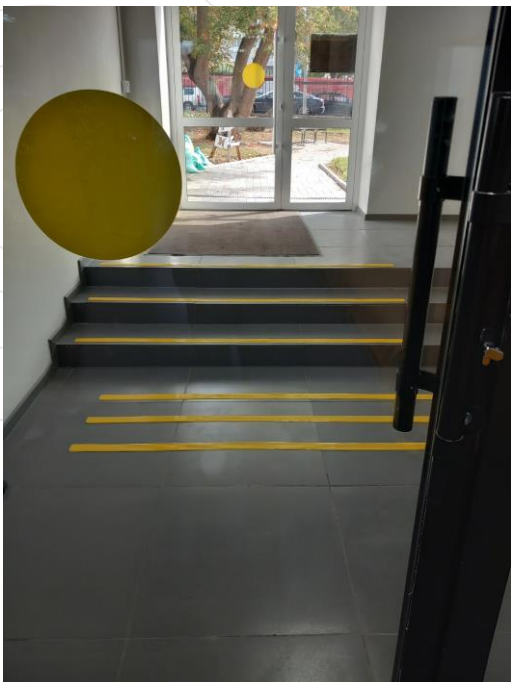
Доступ в здания ФГБОУ ВО ПГПУ оборудован уличными кнопками вызова персонала и пандусами для МГН, тактильными указателями для слабовидящих и слепых

# ДОСТУПНОСТЬ ПОМЕЩЕНИЙ ПГГПУ



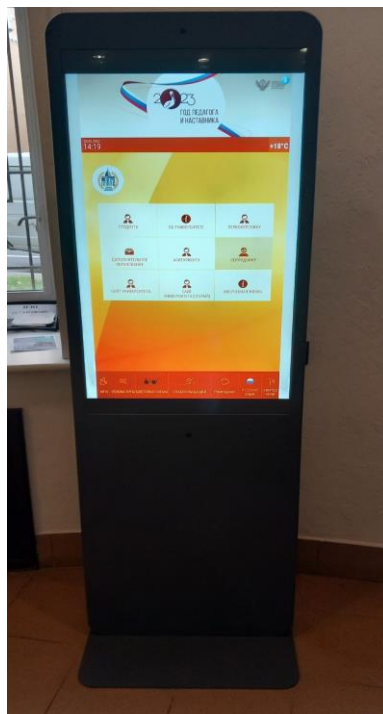
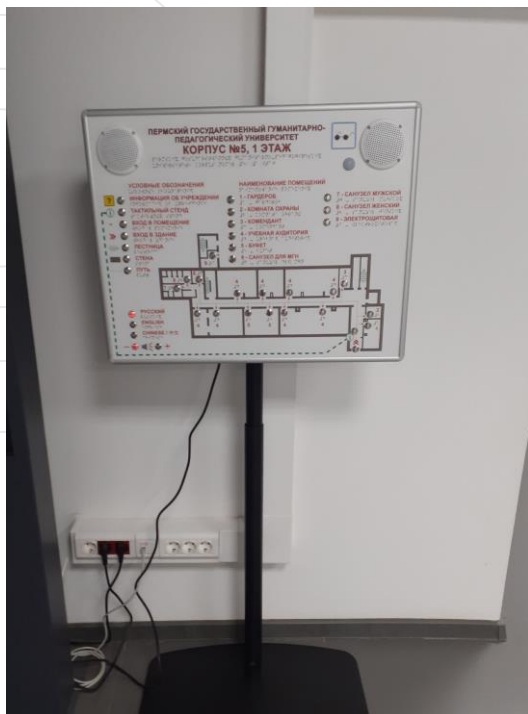
Внутренние помещения ПГГПУ оборудованы двухсекционными пандусами, подъемниками для МГН «Барс», ступенькоходами.

# ДОСТУПНОСТЬ ПОМЕЩЕНИЙ ПГГПУ



Внутренние помещения ПГГПУ оснащены вывесками с обозначением аудиторий. Имеются контрастная маркировка и тактильные ленты по направлению движения студентов/лиц с инвалидностью

# ИНФОРМАЦИОННАЯ ДОСТУПНОСТЬ



Все корпуса ПГГПУ оснащены тактильно-звуковыми мнемосхемами, информационными терминалами. Аудитории для занятий студентов с инвалидностью обозначены тактильными табличками



**Мебель в аудиториях трансформируемая. Использование данной мебели позволяет менять пространство аудитории под потребности студентов с инвалидностью**



**Компьютерные классы оснащены персональными компьютерами с режимом высокой контрастности для студентов с нарушением зрения**

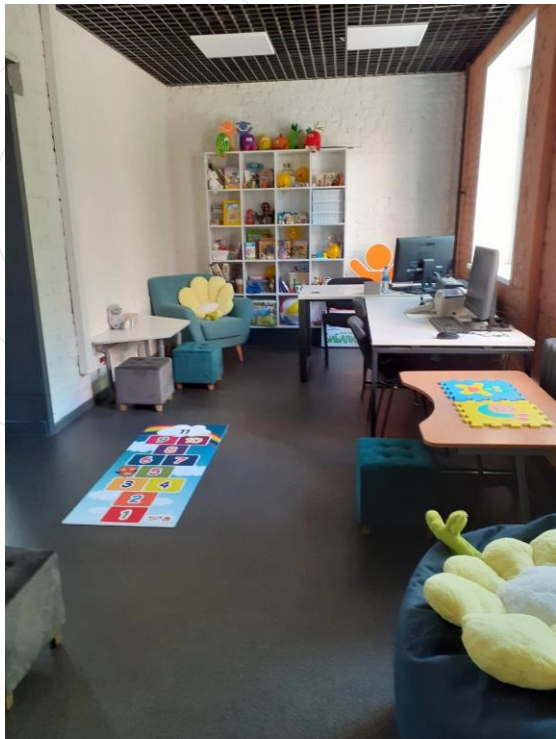


Имеются средства обучения студентов с инвалидностью, рельефообразующее устройство Zuyfuse Нагреватель, принтер с печатью шрифтом Брайля, джойстик компьютерный адаптированный беспроводной





**В корпусах имеются доступные для студентов с инвалидностью места отдыха и приема пищи**



**В 5 корпусе расположен кабинет для консультаций педагога-психолога, учителя-логопеда и учителя-дефектолога**